

INTERPRETACJA WYNIKÓW TESTU

Pies ma
grupę krwi
DEA1.1 +



Obecność czerwonej linii na wysokości strzałki „DEA1.1” wskazuje na dodatni wynik testu.

Pies ma
grupę krwi
DEA1.1 -



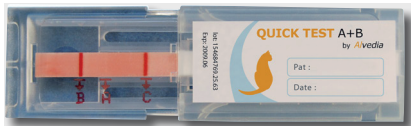
Brak czerwonej linii na wysokości strzałki „DEA1.1” wskazuje na ujemny wynik testu.

Kot ma
grupę krwi
A



Obecność czerwonej linii na wysokości strzałki „A” wskazuje na dodatni wynik reakcji dla grupy A i negatywny wynik reakcji dla grupy B.

Kot ma
grupę krwi
B



Obecność czerwonej linii na wysokości strzałki „B” wskazuje na dodatni wynik reakcji dla grupy B i negatywny wynik reakcji dla grupy A.

Kot ma
grupę krwi
AB



Obecność 2 czerwonych linii na wysokości strzałek „A” i „B” wskazuje na dodatni wynik reakcji dla obydwu grup A i B.

BARDZO WAŻNE DLA WSZYSTKICH SZYBKICH TESTÓW :

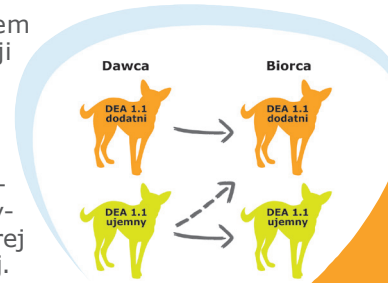
Kontrola musi zawsze pokazywać dodatni wynik reakcji na wysokości strzałki „C”, potwierdzający prawidłowy przebieg testu.

W przypadku braku linii kontrolnej „C” należy powtórzyć test.

ZGODNOŚĆ GRUP KRWI

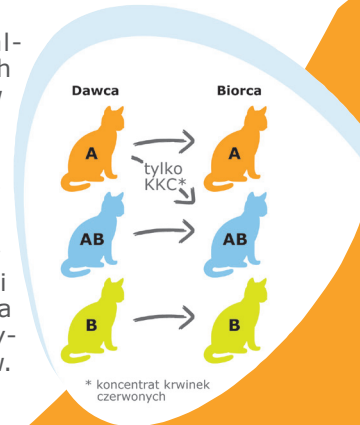
Psy.

Przed przeprowadzeniem jakiegokolwiek transfuzji krwi u psów zdecydowanie zaleca się określenie obecności antygenu DEA 1.1 aby uniknąć silnej odpowiedzi alloprzeciwciał przeciw temu antygenowi i wystąpienia ostrej hemolizy potransfuzyjnej.



Koty.

Obecność naturalnie występujących alloprzeciwciał w typie A i B wymaga określenia grupy krwi przed transfuzją w celu uniknięcia ostrej hemolizy potransfuzyjnej, a w przypadku hodowli w celu zapobiegania wystąpieniu izoerytrolizy u noworodków.



JAK PRZEPROWADZIĆ SZYBKI TEST DIAGNOSTYCZNY DO OZNACZANIA GRUP KRWI U PSÓW I KOTÓW



Producent :

Alvedia

Lyon Bioparc
60 avenue Rockefeller
69008 Lyon
France

Phone : + 33 478 380 239

Fax : + 33 478 939 563

Email: contact@alvediavet.com

www.alvediaVET.com

Dystrybucja w Polsce :

Weterynaryjny Bank Krwi im. Milusia

Tel. 511 501 500 (czynny całą dobę)

Email: bank-krwi-testy@wp.pl

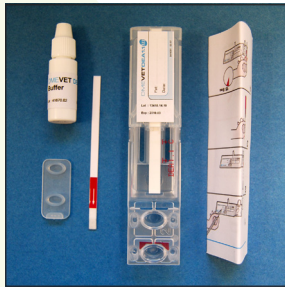
www.krewdlapsa.pl



SKŁAD OPAKOWANIA SZYBKIEGO TESTU

Pojedyncze opakowanie testu zawiera :

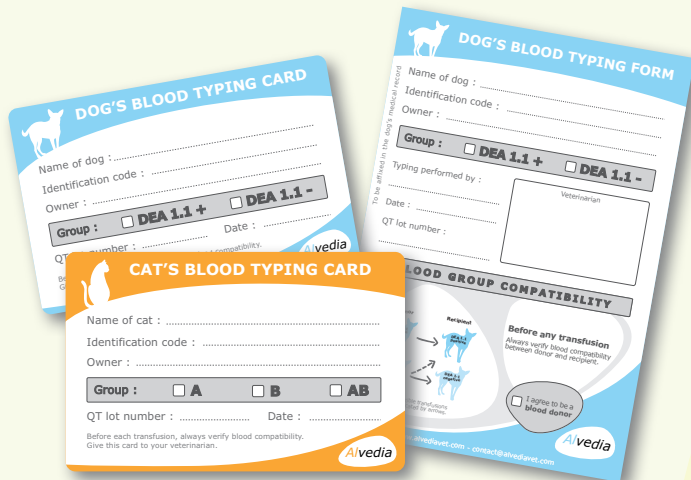
- płytkę testową z błoną wskaźnikową i dwoma pustymi dołkami (aby przeprowadzić test potrzebny jest tylko jeden dołek)
- buteleczkę z kroplomierzem zawierającą bufor "vet 1" – dla psów i "vet 2" – dla kotów
- pasek do zanurzenia we krwi (odpowiednik 10 µl)
- schematyczną instrukcję wykonania testu
- przykrywkę dołka



Skład opakowania Szybkiego Testu DEA1.1 i A+B jest ten sam.

Dodatkowo od Alvedia :

- karta, w której wpisana jest grupa krwi (dla właściciela zwierzęcia)
- druk do dołączenia do książeczki zdrowia zwierzęcia



PRZEPROWADZENIE SZYBKIEGO TESTU

Materiał do próby : EDTA, pełna krew, CPD-A, ACD-B, ACD-A, heparyna lub krew pępowinowa.

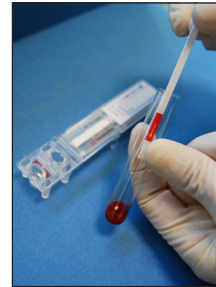
W celu uzyskania wiarygodnych wyników wskazane jest użycie świeżo pobranej krwi.

Krok 1



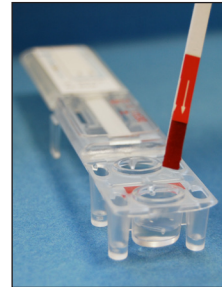
Otwórz buteleczkę z kroplomierzem zawierającą bufor i wpuść 3 krople buforu do dołka oznaczonego na czerwono (odpowiednik 100 µl).

Krok 2



Weź pasek i zanurz go w próbówce z krwią (kierunek zanurzenia wskazuje strzałka na pasku) tak, aby chłonny koniec nasiąknął krwią (kilka sekund).

Krok 3



Zanurz nasiąknięty krwią koniec paska w dołku z buforem (oznaczonym kolorem czerwonym) i delikatnie zamieszaj.

Krok 4



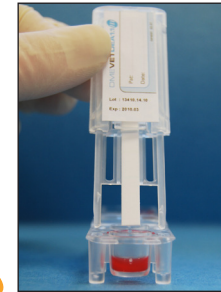
W czasie mieszania nasiąknięty krwią koniec paska pozostanie czerwony mimo, że roztwór buforu również zabarwi się na czerwono. Po zakończeniu należy wyrzucić pasek do odpowiedniego pojemnika na odpady.

Krok 5



Trzymaj płytkę testową z dołkami między kciukiem i palcem wskazującym. Drugą ręką wyciągnij uchwyt z błoną wskaźnikową (oznaczony etykieta).

Krok 6



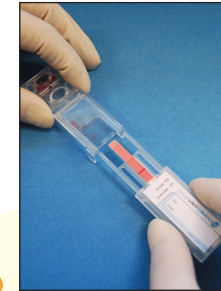
Umieść ramiona uchwyty błony wskaźnikowej w zagłębieniu obok dołka, tak aby końcówka błony dotykała dna dołka z rozcieńczoną krwią.

Krok 7



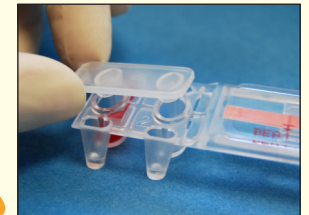
Pozostaw stojący uchwyt, aż do momentu kiedy zawiesina krwi zostanie wchłonięta przez błonę i pojawi się wyraźna widoczna linia kontrolna (oznaczona jako „C” na płytce testowej).

Krok 8



Wsuń ponownie uchwyt z błoną wskaźnikową w plastikowy element z dołkami.

Krok 9



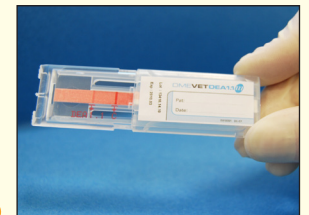
Zamknij dołek przykrywką.

Krok 10



Przełam plastikowy element z dołkami, a następnie odłam „nóżki”.

Krok 11



Odczytaj wynik i zachowaj plastikowe opakowanie z wynikiem testu.